

FEDERAZIONE
ITALIANA
SPORT
INVERNALI

CAMPIONATI STUDENTESCHI C8
ANNO SCOLASTICO 2009-2010
SLALOM GIGANTE
CLASSIFICA UFFICIALE



**SCI CLUB
BOLBENO**

Codex: 1_FDA001 Cod.FISI: PP_CHI(P1)
CAMPIONATI STUDENTESCHI C8 2010
SOC. ORGANIZZATRICE SCI CLUB BOLBENO

Gr.Soc.=N P.FISI=N P.Reg.=N
GARA CAL. FED. O REG. N°
CODICE SOCIETA'

LOCALITA' BOLBENO

DATA 22/ 1/2010

GIURIA

CARATTERISTICHE TECNICHE

GIUDICE ARBITRO CUNACCIA VAL
GIUDICE PARTENZA VENDER MARIO
DIRETTORE DI GARA BALLARDINI M

NOME PISTA COSTE DI BOLBENO
PARTENZA m
ARRIVO m
DISLIVELLO m

N° OMOLOGAZIONE NAZ.

TRACCIATORE BECCARI ANTONIO
APRIPISTA - A - A
- C - C
- E -
- G -
- I -

- B - B
- D - D
- F -
- H -
- J -

NUMERO DI PORTE 22
ORA DI PARTENZA 8.50
TEMPO: SERENO

NEVE: PROGRAMMATA TEMPERATURA P: °C A: °C

PENALIZZAZIONE CALCOLATA: 210.91

PENALIZZAZIONE APPLICATA: 210.91

POS	NUM PETT	NUM CODICE	CONCORRENTE COGNOME e NOME	PUNTI	ANNO	COM	COD.	SOCIETA'	TEMPO FINALE	F= 880 PUNTI GARA	PUNTI TAB
1 ANNO FEMMINILE											
1	2	K021	CAVALLAR Deborah		1998	TI	S10	1C TIONE	37.68		33
2	11	K039	GATTI Chiara		1998	TI	S07	1B TIONE	42.23		27
3	3	K105	GIACOMETTI Valentina		1998	ST	S06	1B STORO	44.22		20
4	4	K098	COSI Ilenia		1998	ST	S02	1A P-BONO	46.30		17
5	7	K028	ESPOSITO Carlotta		1998	TI	S07	1B TIONE	48.67		15
6	6	K001	ALLEGRA Letizia		1998	TI	S14	1R RONCONE	51.85		13
7	14	K096	COSER Pamela		1998	ST	S09	1C STORO	54.23		12
8	10	K099	DONATI Sofia		1998	ST	S03	1A STORO	54.24		11
	9	K109	GIOVANELLI Martina		1998	ST	S03	1A STORO	54.24		11
10	8	K163	RICCADONNA Sara		1998	PO	S08	1C P-ARCHE	55.24		9
11	15	K094	CORRADI Martina		1998	ST	S02	1A P-BONO	56.84		8
12	1	K084	BOLANDINI Martina		1998	ST	S12	1D STORO	58.34		7
13	12	K132	SALVETTI Michela		1998	ST	S02	1A P-BONO	1'06.93		4
14	5	K133	SCALVINI Jessica		1998	ST	S06	1B STORO	1'13.56		4

ISCRITTI 15

NON PARTITI 0

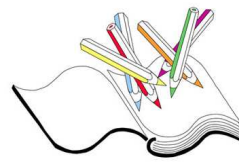
NON ARRIVATI ... 0

SQUALIFICATI ... 1

13 K086 BUGNA Virginia 1998 ST S02 1A P-BONO PORTA N. 17

22-01-2010 / BOLBENO

GM8 / 1



FEDERAZIONE
ITALIANA
SPORT
INVERNALI

CAMPIONATI STUDENTESCHI C8
ANNO SCOLASTICO 2009-2010
SLALOM GIGANTE
CLASSIFICA UFFICIALE



**SCI CLUB
BOLBENO**

Codex: 1_MDA001 Cod.FISI: PP_CHI(P1)
CAMPIONATI STUDENTESCHI C8 2010
SOC. ORGANIZZATRICE SCI CLUB BOLBENO

Gr.Soc.=N P.FISI=N P.Reg.=N
GARA CAL. FED. O REG. N°
CODICE SOCIETA'

LOCALITA' BOLBENO

DATA 22/ 1/2010

GIURIA

CARATTERISTICHE TECNICHE

GIUDICE ARBITRO CUNACCIA VAL
GIUDICE PARTENZA VENDER MARIO
DIRETTORE DI GARA BALLARDINI M

NOME PISTA COSTE DI BOLBENO
PARTENZA m
ARRIVO m
DISLIVELLO m

N° OMOLOGAZIONE NAZ.

TRACCIATORE BECCARI ANTONIO
APRIPISTA - A - A
- C - C
- E -
- G -
- I -

- B - B
- D - D
- F -
- H -
- J -

NUMERO DI PORTE 22

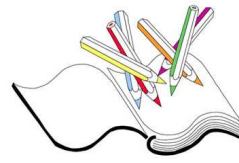
ORA DI PARTENZA 8.50

TEMPO: SERENO NEVE: PROGRAMMATA TEMPERATURA P: °C A: °C

PENALIZZAZIONE CALCOLATA: 324.98

PENALIZZAZIONE APPLICATA: 324.98

POS	NUM PETT	NUM CODICE	CONCORRENTE COGNOME e NOME	PUNTI	ANNO	COM	COD.	SOCIETA'	TEMPO FINALE	F= 880	PUNTI GARA	PUNTI TAB
1 ANNO MASCHILE												
1	31	K046	MASE' Aleardo		1998	TI	S07	1B TIONE	35.06			33
2	40	K166	SCHOENBERG Christian		1998	PO	S01	1A P-ARCHE	35.84			27
3	50	K055	PEDRETTI Patrick		1998	TI	S07	1B TIONE	36.31			20
4	57	K026	COMPOSTELLA Raffaello		1998	TI	S10	1C TIONE	36.85			17
5	27	K156	DONATI Luca		1998	PO	S11	1D P-ARCHE	37.18			15
6	29	K053	PAOLI Alberto		1998	TI	S07	1B TIONE	37.63			13
7	43	K111	GRASSI Simone		1998	ST	S06	1B STORO	41.26			12
8	37	K050	NICOLUSSI Federico		1998	TI	S10	1C TIONE	41.92			11
9	24	K138	ZANETTI Filippo		1998	ST	S12	1D STORO	42.08			10
10	51	K010	BAZZOLI Diego		1998	TI	S14	1R RONCONE	42.30			9
11	41	K035	FLORIANI Federico		1998	TI	S13	1D TIONE	42.69			8
12	39	K009	BAZZOLI Thomas		1998	TI	S14	1R RONCONE	43.53			7
13	17	K074	ZOANETTI Lorenzo		1999	TI	S04	1A TIONE	43.56			4
14	42	K169	VAIA Mattia		1998	PO	S11	1D P-ARCHE	44.63			4
15	52	K129	RIGACCI Moreno		1998	ST	S03	1A STORO	44.82			4



POS	NUM PETT	NUM CODICE	CONCORRENTE COGNOME e NOME	PUNTI	ANNO	COM	COD.	SOCIETA'	TEMPO FINALE	F= 880	PUNTI GARA	PUNTI TAB
16	36	K015	BERTOLINI Michele		1998	TI	S10	1C TIONE	45.45			4
17	47	K043	MARCHIORI Luca		1998	TI	S04	1A TIONE	46.06			4
18	38	K168	TODESCHINI Federico		1998	PO	S01	1A P-ARCHE	46.94			4
19	22	K144	ALBERTINI Daniele		1998	PO	S05	1B P-ARCHE	47.42			2
20	23	K031	FERRARI Matteo		1998	TI	S04	1A TIONE	47.67			2
21	16	K034	FLORIANI Marco		1998	TI	S04	1A TIONE	47.72			2
22	44	K016	BONAZZA Mattia		1998	TI	S07	1B TIONE	48.77			2
23	18	K089	BUTTERINI Franco		1998	ST	S03	1A STORO	48.83			2
24	21	K059	PIZZINI Emanuele		1998	TI	S14	1R RONCONE	48.99			2
25	32	K004	APOLLONI Alessandro		1998	TI	S07	1B TIONE	49.95			2
26	28	K085	BUGNA Andrea		1998	ST	S02	1A P-BONO	50.03			2
27	30	K042	LEONARDI Damiano		1998	TI	S07	1B TIONE	50.82			2
28	33	K022	CERANA Federico		1998	TI	S04	1A TIONE	51.09			2
29	35	K121	PASI Michele		1998	ST	S02	1A P-BONO	51.50			2
30	56	K020	CAMERA Manuel		1998	TI	S07	1B TIONE	51.70			2
31	20	K017	BONAZZA Alessandro		1998	TI	S14	1R RONCONE	52.83			2
32	55	K047	MUSSI Mattia		1998	TI	S14	1R RONCONE	54.93			2
33	49	K058	PERRI Christian		1998	TI	S14	1R RONCONE	55.64			2
34	19	K167	SOTTOVIA Gabriele		1998	PO	S01	1A P-ARCHE	55.71			2
35	54	K117	MENEGATTI Thomas		1998	ST	S06	1B STORO	56.75			2
36	25	K126	POLETTI Andrea		1998	ST	S02	1A P-BONO	58.14			2
37	34	K148	BASSETTI Gian Marco		1998	PO	S05	1B P-ARCHE	58.18			2
38	48	K146	ALDRIGHETTI Thomas		1998	PO	S11	1D P-ARCHE	58.34			2
39	26	K113	LUZZANI Simone		1998	ST	S09	1C STORO	58.47			2
40	58	K091	CIMAROLLI Patrick		1998	ST	S03	1A STORO	1'00.60			2
41	46	K025	COLLIZZOLLI Alessandro		1998	TI	S07	1B TIONE	1'06.53			2
42	53	K128	RADOANI Federico		1998	ST	S03	1A STORO	1'14.07			2

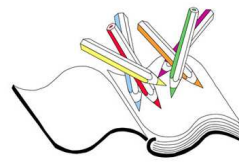
ISCRITTI 43

NON PARTITI 0

NON ARRIVATI ... 0

SQUALIFICATI ... 1

45	K104	GARBI Luca			1998	ST	S02	1A P-BONO	PORTA N.	3		
----	------	------------	--	--	------	----	-----	-----------	----------	---	--	--



FEDERAZIONE
ITALIANA
SPORT
INVERNALI

CAMPIONATI STUDENTESCHI C8
ANNO SCOLASTICO 2009-2010
SLALOM GIGANTE
CLASSIFICA UFFICIALE



**SCI CLUB
BOLBENO**

Codex: 23FDA001 Cod.FISI: PP_CHI(P1)
CAMPIONATI STUDENTESCHI C8 2010
SOC. ORGANIZZATRICI SCI CLUB BOLBENO

Gr.Soc.=N P.FISI=N P.Reg.=N
GARA CAL. FED. O REG. N°
CODICE SOCIETA'

LOCALITA' BOLBENO

DATA 22/ 1/2010

GIURIA

CARATTERISTICHE TECNICHE

GIUDICE ARBITRO CUNACCIA VAL
GIUDICE PARTENZA VENDER MARIO
DIRETTORE DI GARA BALLARDINI M

NOME PISTA COSTE DI BOLBENO
PARTENZA m
ARRIVO m
DISLIVELLO m

N° OMOLOGAZIONE NAZ.

TRACCIATORE BECCARI ANTONIO
APRIPISTA - A - A
- C - C
- E -
- G -
- I -

- B - B
- D - D
- F -
- H -
- J -

NUMERO DI PORTE 22

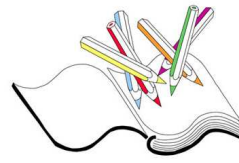
ORA DI PARTENZA 8.50

TEMPO: SERENO NEVE: PROGRAMMATA TEMPERATURA P: °C A: °C

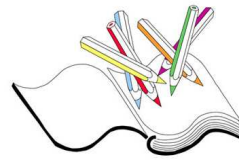
PENALIZZAZIONE CALCOLATA: 269.98

PENALIZZAZIONE APPLICATA: 269.98

POS	NUM PETT	NUM CODICE	CONCORRENTE COGNOME e NOME	PUNTI	ANNO	COM	COD.	SOCIETA'	TEMPO FINALE	F= 880		
										PUNTI GARA	PUNTI TAB	
2-3 ANNO FEMMINILE												
1	79	K033	FERRAZZA Natalie		1996	TI	S41	3D TIONE	33.38		33	
2	81	K135	SEMBINELLI Ylenia		1996	ST	S38	3C STORO	34.44		27	
3	70	K006	ARTINI Francesca		1997	TI	S22	2B TIONE	35.19		20	
4	64	K108	GIOFRE' Claudia		1996	ST	S31	3A STORO	37.02		17	
5	76	K045	MARTINELLO Maura		1996	TI	S36	3B TIONE	39.92		15	
6	74	K030	FEDRIZZI Chiara		1995	TI	S41	3D TIONE	41.37		13	
7	101	K040	GIACOMINI Nicole		1996	TI	S36	3B TIONE	42.76		12	
8	62	K164	RICCADONNA Carlotta		1997	PO	S19	2B P-ARCHE	43.59		11	
9	71	K115	MARINI Francesca		1996	ST	S31	3A STORO	43.77		10	
10	61	K100	DONNA Chiara		1996	ST	S31	3A STORO	44.73		9	
11	63	K057	PERIOTTO Alessia		1997	TI	S18	2A TIONE	46.45		8	
12	59	K065	SALVATERRA Sara		1995	TI	S32	3A TIONE	46.60		7	
13	68	K125	PIZZINI Martina		1997	ST	S20	2B P-BONO	48.15		4	
14	66	K090	CANCIANI Veronica		1997	ST	S16	2A P-BONO	52.10		4	
15	80	K122	PELLIZZARI Sara		1996	ST	S31	3A STORO	52.83		4	



POS	NUM PETT	NUM CODICE	CONCORRENTE COGNOME e NOME	PUNTI	ANNO	COM	COD.	SOCIETA'	TEMPO FINALE	F= 880	PUNTI GARA	PUNTI TAB
16	77	K079	ARICOCCHI Teresa		1996	ST	S30	3A P-BONO	53.02			4
17	82	XX82	BALDRACCHI Silvia		1997	ST	S20	2B P-BONO	53.34			4
18	72	K011	BAZZOLI Adriana		1997	TI	S28	2R RONCONE	55.24			4
19	69	K049	MUSSI Romina		1997	TI	S28	2R RONCONE	55.72			2
20	60	K114	MALFER Chiara		1996	ST	S31	3A STORO	56.57			2
21	67	K052	PAISSAN Giulia		1995	TI	S32	3A TIONE	58.57			2
ISCRITTI			25								
NON PARTITI			2								
	65	K014	BERTELLI Caterina		1997	TI	S18	2A TIONE				
	73	K060	SALVADORI Ingrid		1997	TI	S28	2R RONCONE				
NON ARRIVATI			...	0								
SQUALIFICATI			...	2								
	75	K136	TAMBURINI Giada		1996	ST	S34	3B P-BONO	PORTA N.	3		
	78	K157	FLAIM Costanza		1997	PO	S19	2B P-ARCHE	PORTA N.	15		



FEDERAZIONE
ITALIANA
SPORT
INVERNALI

CAMPIONATI STUDENTESCHI C8
ANNO SCOLASTICO 2009-2010
SLALOM GIGANTE
CLASSIFICA UFFICIALE



**SCI CLUB
BOLBENO**

Codex: 23MDA001 Cod.FISI: PP_CHI(P1)
CAMPIONATI STUDENTESCHI C8 2010
SOC. ORGANIZZATRICE SCI CLUB BOLBENO

Gr.Soc.=N P.FISI=N P.Reg.=N
GARA CAL. FED. O REG. N°
CODICE SOCIETA'

LOCALITA' BOLBENO

DATA 22/ 1/2010

GIURIA

CARATTERISTICHE TECNICHE

GIUDICE ARBITRO CUNACCIA VAL
GIUDICE PARTENZA VENDER MARIO
DIRETTORE DI GARA BALLARDINI M

NOME PISTA COSTE DI BOLBENO
PARTENZA m
ARRIVO m
DISLIVELLO m

N° OMOLOGAZIONE NAZ.

TRACCIATORE BECCARI ANTONIO
APRIPISTA - A - A
- C - C
- E -
- G -
- I -

- B - B
- D - D
- F -
- H -
- J -

NUMERO DI PORTE 22

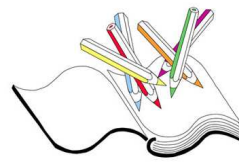
ORA DI PARTENZA 8.50

TEMPO: SERENO NEVE: PROGRAMMATA TEMPERATURA P: °C A: °C

PENALIZZAZIONE CALCOLATA: 355.32

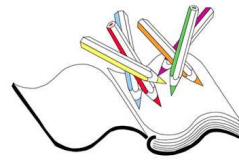
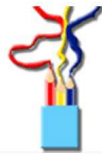
PENALIZZAZIONE APPLICATA: 355.32

POS	NUM PETT	NUM CODICE	CONCORRENTE COGNOME e NOME	PUNTI	ANNO	COM	COD.	SOCIETA'	TEMPO FINALE	F= 880	PUNTI GARA	PUNTI TAB
2-3 ANNO MASCHILE												
1	142	K162	PARISI Davide		1996	PO	S33	3B P-ARCHE	32.28			33
2	105	K019	BOTTARO Stefano		1996	TI	S42	3R RONCONE	32.98			27
3	153	K068	VALENTI Luca		1997	TI	S22	2B TIONE	33.37			20
4	93	K066	SIMONI Thomas		1997	TI	S22	2B TIONE	33.51			17
5	127	K008	BATTOCCHI Francesco		1997	TI	S18	2A TIONE	33.92			15
6	161	K037	FRUNER Thomas		1997	TI	S27	2D TIONE	34.01			13
7	122	K134	SECCAMANI Angelo		1996	ST	S35	3B STORO	35.04			12
8	96	K165	SALIZZONI Alberto		1997	PO	S15	2A P-ARCHE	35.96			11
9	146	K036	FRIZZI Oscar		1997	TI	S22	2B TIONE	36.24			10
10	139	K107	GIOFRE' Pier		1997	ST	S24	2C STORO	36.54			9
11	120	K130	SALVADORI Christian		1996	ST	S38	3C STORO	36.68			8
12	134	K054	PARIS Davide		1997	TI	S25	2C TIONE	38.19			7
13	166	X166	NICOLINI Daniele		1997	ST	S16	2A P-BONO	38.26			4
14	125	K154	CATTONI Francesco		1995	PO	S37	3C P-ARCHE	39.53			4
15	90	K070	VALENTINI Giacomo		1995	TI	S36	3B TIONE	40.38			4

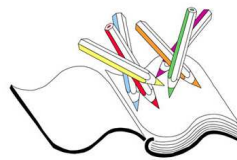


POS	NUM PETT	NUM CODICE	CONCORRENTE COGNOME e NOME	PUNTI	ANNO	COM	COD.	SOCIETA'	TEMPO FINALE	F= 880 PUNTI GARA	PUNTI TAB
16	106	K024	CHIODEGA Ivan		1997	TI	S18	2A TIONE	40.49		4
17	150	K088	BUGNA Maurizio		1996	ST	S30	3A P-BONO	40.64		4
18	131	K155	CRISTINA Giuseppe		1996	PO	S29	3A P-ARCHE	40.97		4
19	103	K029	FEDRIZZI Lorenzo		1996	TI	S39	3C TIONE	41.06		2
20	157	K007	BAGOZZI Matteo		1995	TI	S32	3A TIONE	41.15		2
21	138	K149	BATTAIA Matteo		1996	PO	S37	3C P-ARCHE	41.19		2
22	154	K038	GASPERI Lorenzo		1997	TI	S22	2B TIONE	41.46		2
23	104	K106	GIACOMETTI Davide		1997	ST	S17	2A STORO	41.54		2
24	156	K048	MUSSI Michele		1997	TI	S28	2R RONCONE	41.91		2
25	126	K067	TROGGIO Davide		1996	TI	S32	3A TIONE	42.11		2
26	152	K083	BERTI Alessandro		1996	ST	S35	3B STORO	42.20		2
27	117	K076	ZOANETTI Martino		1997	TI	S25	2C TIONE	42.38		2
28	99	K073	ZANETTI Andrea		1996	TI	S41	3D TIONE	42.45		2
29	118	K127	QUAI Simone		1997	ST	S21	2B STORO	42.74		2
30	158	K102	FESTA Davide		1996	ST	S31	3A STORO	43.27		2
31	89	K101	FAUSTINI Gianni		1997	ST	S21	2B STORO	43.61		2
32	145	K159	IORI Paolo		1997	PO	S23	2C P-ARCHE	43.70		2
	86	K064	SALVATERRA Nicolò		1997	TI	S22	2B TIONE	43.70		2
34	107	K153	CALIARI Marco		1996	PO	S33	3B P-ARCHE	43.93		2
35	136	K044	MARCHIORI Nicola		1996	TI	S32	3A TIONE	43.99		2
36	165	X165	NICOLINI Mattia		1997	ST	S16	2A P-BONO	44.47		2
37	155	K160	LITTERINI Michele		1997	PO	S26	2D P-ARCHE	44.73		2
38	160	K023	CERANA Flavio		1996	TI	S18	2A TIONE	44.80		2
39	109	K152	BROCCHETTI Leonardo		1997	PO	S15	2A P-ARCHE	45.01		2
40	113	K123	PELLIZZARI Andrea		1997	ST	S20	2B P-BONO	45.23		2
41	97	K032	FERRARI Omar		1997	TI	S25	2C TIONE	45.48		2
42	149	K150	BELLA Federico		1997	PO	S26	2D P-ARCHE	45.54		2
43	123	K110	GIOVANELLI Davide		1996	ST	S35	3B STORO	46.49		2
44	110	K151	BOMBARDA William		1996	PO	S33	3B P-ARCHE	46.56		2
45	164	X164	FIORONI Michele		1997	ST	S20	2B P-BONO	46.82		2
46	163	X163	BUGNA Mattia		1997	ST	S20	2B P-BONO	47.01		2
47	130	K041	GIRARDINI Stefano		1996	TI	S36	3B TIONE	47.11		2
48	111	K092	CIMAROLLI Mario		1997	ST	S21	2B STORO	47.48		2
	108	K093	CORELLI Nicola		1997	ST	S17	2A STORO	47.48		2
50	98	K069	VALENTI Marco		1997	TI	S25	2C TIONE	47.72		2
51	159	K051	PAISSAN Giovanni		1996	TI	S36	3B TIONE	47.78		2
52	92	K075	ZOANETTI Damiano		1997	TI	S25	2C TIONE	47.95		2
53	132	K063	SALVATERRA Michele		1997	TI	S18	2A TIONE	48.20		2
54	95	K018	BONAZZA Davide		1996	TI	S27	2D TIONE	48.36		2
55	151	K161	LITTERINI Mattia		1997	PO	S15	2A P-ARCHE	48.46		2
56	133	K078	AMISTADI Fedrik		1996	ST	S34	3B P-BONO	48.76		2
57	147	K080	BALDRACCHI Enrico		1997	ST	S16	2A P-BONO	48.89		2
58	85	K003	AMISTADI Alessandro		1996	TI	S42	3R RONCONE	48.97		2
59	94	K118	MOSCA Davide		1996	ST	S35	3B STORO	48.99		2
60	83	K097	COSI Daniele		1995	ST	S31	3A STORO	49.11		2
61	140	K013	BAZZOLI Luca		1996	TI	S42	3R RONCONE	49.44		2
62	143	K158	FLORIANI Fulvio		1996	PO	S33	3B P-ARCHE	49.51		2
63	148	K124	PIZZINI Lorenzo		1997	ST	S24	2C STORO	50.00		2
64	116	K005	ARMANI Piero		1997	TI	S27	2D TIONE	50.01		2
65	114	K072	VETTORI Fabiano		1997	TI	S28	2R RONCONE	51.52		2
66	100	K147	ANDREOLLI Gioele		1997	PO	S26	2D P-ARCHE	52.05		2
67	144	K027	DAPREDA William		1997	TI	S25	2C TIONE	52.07		2
68	162	X162	CORRADI Stefano		1997	ST	S20	2B P-BONO	52.30		2
	129	K139	ZANINELLI Nicola		1997	ST	S24	2C STORO	52.30		2
70	141	K082	BARATELLA Rayan		1996	ST	S35	3B STORO	53.14		2
71	102	K061	SALVADORI Federico		1996	TI	S39	3C TIONE	53.38		2
72	124	K140	ZOCCHI Leonardo		1997	ST	S20	2B P-BONO	53.99		2
73	84	K056	PEDRETTI Silvio		1997	TI	S18	2A TIONE	54.35		2
74	115	K137	VAGLIA Nicolò		1997	ST	S24	2C STORO	55.75		2
75	87	K002	ALLEGRA Massimiliano		1997	TI	S28	2R RONCONE	57.03		2
76	91	K131	SALVAGNI Massimo		1997	ST	S20	2B P-BONO	57.32		2
77	88	K012	BAZZOLI Luca		1997	TI	S28	2R RONCONE	57.41		2
78	112	K116	MELZANI Lorenzo		1997	ST	S17	2A STORO	1'13.12		2
79	128	K112	KERSCHBAMER Mattia		1996	ST	S35	3B STORO	1'16.04		2

ISCRITTI 83



POS	NUM PETT	NUM CODICE	CONCORRENTE COGNOME e NOME	PUNTI	ANNO	COM	COD.	SOCIETA'	TEMPO FINALE	F= 880	PUNTI GARA	PUNTI TAB
NON PARTITI	4										
119	K170	ZANELLA Gabriele		1996	PO	S37	3C	P-ARCHE				
121	K071	VALENTINI Fabio		1996	TI	S39	3C	TIONE				
135	K062	SALVATERRA Franco		1997	TI	S18	2A	TIONE				
137	K145	ALDRIGHETTI Giuseppe		1995	PO	S40	3D	P-ARCHE				
NON ARRIVATI	...	0										
SQUALIFICATI	...	0										



FEDERAZIONE
ITALIANA
SPORT
INVERNALI

CAMPIONATI STUDENTESCHI C8
ANNO SCOLASTICO 2009-2010
SLALOM GIGANTE
CLASSIFICA UFFICIALE



**SCI CLUB
BOLBENO**

Codex: PRFDA001 Cod.FISI: PP_CHI(P1)
CAMPIONATI STUDENTESCHI C8 2010
SOC. ORGANIZZATRICI SCI CLUB BOLBENO

Gr.Soc.=N P.FISI=N P.Reg.=N
GARA CAL. FED. O REG. N°
CODICE SOCIETA'

LOCALITA' BOLBENO

DATA 22/ 1/2010

GIURIA

CARATTERISTICHE TECNICHE

GIUDICE ARBITRO CUNACCIA VAL
GIUDICE PARTENZA VENDER MARIO
DIRETTORE DI GARA BALLARDINI M

NOME PISTA COSTE DI BOLBENO
PARTENZA m
ARRIVO m
DISLIVELLO m

N° OMOLOGAZIONE NAZ.

TRACCIATORE BECCARI ANTONIO
APRIPISTA - A - A
- C - C
- E -
- G -
- I -

- B - B
- D - D
- F -
- H -
- J -

NUMERO DI PORTE 22

ORA DI PARTENZA 8.50

TEMPO: SERENO NEVE: PROGRAMMATA TEMPERATURA P: 0°C A: 0°C

PENALIZZAZIONE CALCOLATA:

PENALIZZAZIONE APPLICATA:

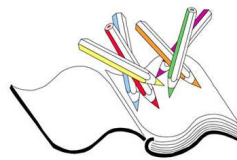
POS	NUM PETT	NUM CODICE	CONCORRENTE COGNOME e NOME	PUNTI	ANNO	COM	COD.	SOCIETA'	TEMPO FINALE	$F= 880$	PUNTI GARA	PUNTI TAB
INSEGNANTI FEMMINILE												
1	172	K177	BONOMI Marta		1972	INS	PR2	SC. MATEMATICHE	39.78			33
2	171	PP2	SCAIA Ida		1971	INS	PR1	LETTERE	44.34			27

ISCRITTI 2

NON PARTITI 0

NON ARRIVATI ... 0

SQUALIFICATI ... 0



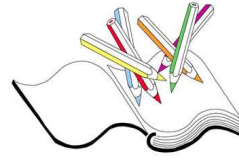
FEDERAZIONE
ITALIANA
SPORT
INVERNALI

CAMPIONATI STUDENTESCHI C8
ANNO SCOLASTICO 2009-2010
SLALOM GIGANTE
CLASSIFICA ISTITUTI PER SOMMA PUNTI



**SCI CLUB
BOLBENO**

POS	NUM PETT	NUM CODICE	CONCORRENTE COGNOME e NOME	PUNTI	ANNO	COM	COD.	SOCIETA'	TEMPO	TOTALE PUNTI
			1 TIONE							527
			2 STORO							308
			3 P.ARCHÉ							150
			4 INSEGNANTI							60



FEDERAZIONE
ITALIANA
SPORT
INVERNALI

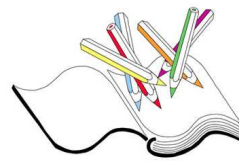
CAMPIONATI STUDENTESCHI C8
ANNO SCOLASTICO 2009-2010
SLALOM GIGANTE



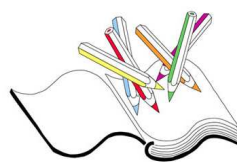
**SCI CLUB
BOLBENO**

CLASSIFICA ISTITUTI PER SOMMA PUNTI (dettaglio)

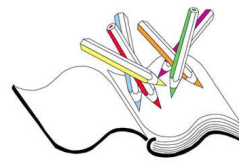
POS	NUM PETT	NUM CODICE	CONCORRENTE COGNOME e NOME	PUNTI	ANNO	COM	COD.	SOCIETA'	TEMPO	TOTALE PUNTI
1 TIONE										
527										
1	2	K021	CAVALLAR Deborah		1998	TI	S10	1C TIONE	37.68	33
2	11	K039	GATTI Chiara		1998	TI	S07	1B TIONE	42.23	27
5	7	K028	ESPOSITO Carlotta		1998	TI	S07	1B TIONE	48.67	15
6	6	K001	ALLEGRA Letizia		1998	TI	S14	1R RONCONE	51.85	13
1	31	K046	MASE' Aleardo		1998	TI	S07	1B TIONE	35.06	33
3	50	K055	PEDRETTI Patrick		1998	TI	S07	1B TIONE	36.31	20
4	57	K026	COMPOSTELLA Raffaello		1998	TI	S10	1C TIONE	36.85	17
6	29	K053	PAOLI Alberto		1998	TI	S07	1B TIONE	37.63	13
8	37	K050	NICOLUSSI Federico		1998	TI	S10	1C TIONE	41.92	11
10	51	K010	BAZZOLI Diego		1998	TI	S14	1R RONCONE	42.30	9
11	41	K035	FLORIANI Federico		1998	TI	S13	1D TIONE	42.69	8
12	39	K009	BAZZOLI Thomas		1998	TI	S14	1R RONCONE	43.53	7
13	17	K074	ZOANETTI Lorenzo		1999	TI	S04	1A TIONE	43.56	4
16	36	K015	BERTOLINI Michele		1998	TI	S10	1C TIONE	45.45	4
17	47	K043	MARCHIORI Luca		1998	TI	S04	1A TIONE	46.06	4
20	23	K031	FERRARI Matteo		1998	TI	S04	1A TIONE	47.67	2
21	16	K034	FLORIANI Marco		1998	TI	S04	1A TIONE	47.72	2
22	44	K016	BONAZZA Mattia		1998	TI	S07	1B TIONE	48.77	2
24	21	K059	PIZZINI Emanuele		1998	TI	S14	1R RONCONE	48.99	2
25	32	K004	APOLLONI Alessandro		1998	TI	S07	1B TIONE	49.95	2
27	30	K042	LEONARDI Damiano		1998	TI	S07	1B TIONE	50.82	2
28	33	K022	CERANA Federico		1998	TI	S04	1A TIONE	51.09	2
30	56	K020	CAMERA Manuel		1998	TI	S07	1B TIONE	51.70	2
31	20	K017	BONAZZA Alessandro		1998	TI	S14	1R RONCONE	52.83	2
32	55	K047	MUSSI Mattia		1998	TI	S14	1R RONCONE	54.93	2
33	49	K058	PERRI Christian		1998	TI	S14	1R RONCONE	55.64	2
41	46	K025	COLLIZZOLLI Alessandro		1998	TI	S07	1B TIONE	1'06.53	2
1	79	K033	FERRAZZA Natalie		1996	TI	S41	3D TIONE	33.38	33
3	70	K006	ARTINI Francesca		1997	TI	S22	2B TIONE	35.19	20
5	76	K045	MARTINELLO Maura		1996	TI	S36	3B TIONE	39.92	15
6	74	K030	FEDRIZZI Chiara		1995	TI	S41	3D TIONE	41.37	13
7	101	K040	GIACOMINI Nicole		1996	TI	S36	3B TIONE	42.76	12
11	63	K057	PERIOTTO Alessia		1997	TI	S18	2A TIONE	46.45	8
12	59	K065	SALVATERRA Sara		1995	TI	S32	3A TIONE	46.60	7
18	72	K011	BAZZOLI Adriana		1997	TI	S28	2R RONCONE	55.24	4
19	69	K049	MUSSI Romina		1997	TI	S28	2R RONCONE	55.72	2
21	67	K052	PAISSAN Giulia		1995	TI	S32	3A TIONE	58.57	2
2	105	K019	BOTTARO Stefano		1996	TI	S42	3R RONCONE	32.98	27
3	153	K068	VALENTI Luca		1997	TI	S22	2B TIONE	33.37	20
4	93	K066	SIMONI Thomas		1997	TI	S22	2B TIONE	33.51	17
5	127	K008	BATTOCCHI Francesco		1997	TI	S18	2A TIONE	33.92	15
6	161	K037	FRUNER Thomas		1997	TI	S27	2D TIONE	34.01	13
9	146	K036	FRIZZI Oscar		1997	TI	S22	2B TIONE	36.24	10
12	134	K054	PARIS Davide		1997	TI	S25	2C TIONE	38.19	7
15	90	K070	VALENTINI Giacomo		1995	TI	S36	3B TIONE	40.38	4
16	106	K024	CHIODEGA Ivan		1997	TI	S18	2A TIONE	40.49	4
19	103	K029	FEDRIZZI Lorenzo		1996	TI	S39	3C TIONE	41.06	2
20	157	K007	BAGOZZI Matteo		1995	TI	S32	3A TIONE	41.15	2
22	154	K038	GASPERI Lorenzo		1997	TI	S22	2B TIONE	41.46	2
24	156	K048	MUSSI Michele		1997	TI	S28	2R RONCONE	41.91	2
25	126	K067	TROGGIO Davide		1996	TI	S32	3A TIONE	42.11	2
27	117	K076	ZOANETTI Martino		1997	TI	S25	2C TIONE	42.38	2
28	99	K073	ZANETTI Andrea		1996	TI	S41	3D TIONE	42.45	2
32	86	K064	SALVATERRA Nicolo'		1997	TI	S22	2B TIONE	43.70	2
35	136	K044	MARCHIORI Nicola		1996	TI	S32	3A TIONE	43.99	2
38	160	K023	CERANA Flavio		1996	TI	S18	2A TIONE	44.80	2
41	97	K032	FERRARI Omar		1997	TI	S25	2C TIONE	45.48	2
47	130	K041	GIRARDINI Stefano		1996	TI	S36	3B TIONE	47.11	2
50	98	K069	VALENTI Marco		1997	TI	S25	2C TIONE	47.72	2



POS	NUM PETT	NUM CODICE	CONCORRENTE COGNOME e NOME	PUNTI	ANNO	COM	COD.	SOCIETA'	TEMPO	TOTALE PUNTI
51	159	K051	PAISSAN Giovanni		1996	TI	S36	3B TIONE	47.78	2
52	92	K075	ZOANETTI Damiano		1997	TI	S25	2C TIONE	47.95	2
53	132	K063	SALVATERRA Michele		1997	TI	S18	2A TIONE	48.20	2
54	95	K018	BONAZZA Davide		1996	TI	S27	2D TIONE	48.36	2
58	85	K003	AMISTADI Alessandro		1996	TI	S42	3R RONCONE	48.97	2
61	140	K013	BAZZOLI Luca		1996	TI	S42	3R RONCONE	49.44	2
64	116	K005	ARMANI Piero		1997	TI	S27	2D TIONE	50.01	2
65	114	K072	VETTORI Fabiano		1997	TI	S28	2R RONCONE	51.52	2
67	144	K027	DAPREDA William		1997	TI	S25	2C TIONE	52.07	2
71	102	K061	SALVADORI Federico		1996	TI	S39	3C TIONE	53.38	2
73	84	K056	PEDRETTI Silvio		1997	TI	S18	2A TIONE	54.35	2
75	87	K002	ALLEGRA Massimiliano		1997	TI	S28	2R RONCONE	57.03	2
77	88	K012	BAZZOLI Luca		1997	TI	S28	2R RONCONE	57.41	2
2 STORO									308	
3	3	K105	GIACOMETTI Valentina		1998	ST	S06	1B STORO	44.22	20
4	4	K098	COSI Ilenia		1998	ST	S02	1A P-BONO	46.30	17
7	14	K096	COSER Pamela		1998	ST	S09	1C STORO	54.23	12
8	10	K099	DONATI Sofia		1998	ST	S03	1A STORO	54.24	11
8	9	K109	GIOVANELLI Martina		1998	ST	S03	1A STORO	54.24	11
11	15	K094	CORRADI Martina		1998	ST	S02	1A P-BONO	56.84	8
12	1	K084	BOLANDINI Martina		1998	ST	S12	1D STORO	58.34	7
13	12	K132	SALVETTI Michela		1998	ST	S02	1A P-BONO	1'06.93	4
14	5	K133	SCALVINI Jessica		1998	ST	S06	1B STORO	1'13.56	4
7	43	K111	GRASSI Simone		1998	ST	S06	1B STORO	41.26	12
9	24	K138	ZANETTI Filippo		1998	ST	S12	1D STORO	42.08	10
15	52	K129	RIGACCI Moreno		1998	ST	S03	1A STORO	44.82	4
23	18	K089	BUTTERINI Franco		1998	ST	S03	1A STORO	48.83	2
26	28	K085	BUGNA Andrea		1998	ST	S02	1A P-BONO	50.03	2
29	35	K121	PASI Michele		1998	ST	S02	1A P-BONO	51.50	2
35	54	K117	MENEGATTI Thomas		1998	ST	S06	1B STORO	56.75	2
36	25	K126	POLETTI Andrea		1998	ST	S02	1A P-BONO	58.14	2
39	26	K113	LUZZANI Simone		1998	ST	S09	1C STORO	58.47	2
40	58	K091	CIMAROLLI Patrick		1998	ST	S03	1A STORO	1'00.60	2
42	53	K128	RADOANI Federico		1998	ST	S03	1A STORO	1'14.07	2
2	81	K135	SEMBINELLI Ylenia		1996	ST	S38	3C STORO	34.44	27
4	64	K108	GIOFRE' Claudia		1996	ST	S31	3A STORO	37.02	17
9	71	K115	MARINI Francesca		1996	ST	S31	3A STORO	43.77	10
10	61	K100	DONNA Chiara		1996	ST	S31	3A STORO	44.73	9
13	68	K125	PIZZINI Martina		1997	ST	S20	2B P-BONO	48.15	4
14	66	K090	CANCIANI Veronica		1997	ST	S16	2A P-BONO	52.10	4
15	80	K122	PELLIZZARI Sara		1996	ST	S31	3A STORO	52.83	4
16	77	K079	ARICOCCHI Teresa		1996	ST	S30	3A P-BONO	53.02	4
17	82	XX82	BALDRACCHI Silvia		1997	ST	S20	2B P-BONO	53.34	4
20	60	K114	MALFER Chiara		1996	ST	S31	3A STORO	56.57	2
7	122	K134	SECCAMANI Angelo		1996	ST	S35	3B STORO	35.04	12
10	139	K107	GIOFRE' Pier		1997	ST	S24	2C STORO	36.54	9
11	120	K130	SALVADORI Christian		1996	ST	S38	3C STORO	36.68	8
13	166	X166	NICOLINI Daniele		1997	ST	S16	2A P-BONO	38.26	4
17	150	K088	BUGNA Maurizio		1996	ST	S30	3A P-BONO	40.64	4
23	104	K106	GIACOMETTI Davide		1997	ST	S17	2A STORO	41.54	2
26	152	K083	BERTI Alessandro		1996	ST	S35	3B STORO	42.20	2
29	118	K127	QUAI Simone		1997	ST	S21	2B STORO	42.74	2
30	158	K102	FESTA Davide		1996	ST	S31	3A STORO	43.27	2
31	89	K101	FAUSTINI Gianni		1997	ST	S21	2B STORO	43.61	2
36	165	X165	NICOLINI Mattia		1997	ST	S16	2A P-BONO	44.47	2
40	113	K123	PELLIZZARI Andrea		1997	ST	S20	2B P-BONO	45.23	2
43	123	K110	GIOVANELLI Davide		1996	ST	S35	3B STORO	46.49	2
45	164	X164	FIORONI Michele		1997	ST	S20	2B P-BONO	46.82	2
46	163	X163	BUGNA Mattia		1997	ST	S20	2B P-BONO	47.01	2
48	111	K092	CIMAROLLI Mario		1997	ST	S21	2B STORO	47.48	2
48	108	K093	CORELLI Nicola		1997	ST	S17	2A STORO	47.48	2
56	133	K078	AMISTADI Fedrik		1996	ST	S34	3B P-BONO	48.76	2
57	147	K080	BALDRACCHI Enrico		1997	ST	S16	2A P-BONO	48.89	2
59	94	K118	MOSCA Davide		1996	ST	S35	3B STORO	48.99	2
60	83	K097	COSI Daniele		1995	ST	S31	3A STORO	49.11	2
63	148	K124	PIZZINI Lorenzo		1997	ST	S24	2C STORO	50.00	2
68	162	X162	CORRADI Stefano		1997	ST	S20	2B P-BONO	52.30	2



POS	NUM PETT	NUM CODICE	CONCORRENTE COGNOME e NOME	PUNTI	ANNO	COM	COD.	SOCIETA'	TEMPO	TOTALE PUNTI
68	129	K139	ZANINELLI Nicola		1997	ST	S24	2C STORO	52.30	2
70	141	K082	BARATELLA Rayan		1996	ST	S35	3B STORO	53.14	2
72	124	K140	ZOCCHI Leonardo		1997	ST	S20	2B P-BONO	53.99	2
74	115	K137	VAGLIA Nicolo'		1997	ST	S24	2C STORO	55.75	2
76	91	K131	SALVAGNI Massimo		1997	ST	S20	2B P-BONO	57.32	2
78	112	K116	MELZANI Lorenzo		1997	ST	S17	2A STORO	1'13.12	2
79	128	K112	KERSCHBAMER Mattia		1996	ST	S35	3B STORO	1'16.04	2
3 PONTE ARCHE									150	
10	8	K163	RICCADONNA Sara		1998	PO	S08	1C P-ARCHE	55.24	9
2	40	K166	SCHOENBERG Christian		1998	PO	S01	1A P-ARCHE	35.84	27
5	27	K156	DONATI Luca		1998	PO	S11	1D P-ARCHE	37.18	15
14	42	K169	VAIA Mattia		1998	PO	S11	1D P-ARCHE	44.63	4
18	38	K168	TODESCHINI Federico		1998	PO	S01	1A P-ARCHE	46.94	4
19	22	K144	ALBERTINI Daniele		1998	PO	S05	1B P-ARCHE	47.42	2
34	19	K167	SOTTOVIA Gabriele		1998	PO	S01	1A P-ARCHE	55.71	2
37	34	K148	BASSETTI Gian Marco		1998	PO	S05	1B P-ARCHE	58.18	2
38	48	K146	ALDRIGHETTI Thomas		1998	PO	S11	1D P-ARCHE	58.34	2
8	62	K164	RICCADONNA Carlotta		1997	PO	S19	2B P-ARCHE	43.59	11
1	142	K162	PARISI Davide		1996	PO	S33	3B P-ARCHE	32.28	33
8	96	K165	SALIZZONI Alberto		1997	PO	S15	2A P-ARCHE	35.96	11
14	125	K154	CATTONI Francesco		1995	PO	S37	3C P-ARCHE	39.53	4
18	131	K155	CRISTINA Giuseppe		1996	PO	S29	3A P-ARCHE	40.97	4
21	138	K149	BATTAIA Matteo		1996	PO	S37	3C P-ARCHE	41.19	2
32	145	K159	IORI Paolo		1997	PO	S23	2C P-ARCHE	43.70	2
34	107	K153	CALIARI Marco		1996	PO	S33	3B P-ARCHE	43.93	2
37	155	K160	LITTERINI Michele		1997	PO	S26	2D P-ARCHE	44.73	2
39	109	K152	BROCCHETTI Leonardo		1997	PO	S15	2A P-ARCHE	45.01	2
42	149	K150	BELLA Federico		1997	PO	S26	2D P-ARCHE	45.54	2
44	110	K151	BOMBARDA William		1996	PO	S33	3B P-ARCHE	46.56	2
55	151	K161	LITTERINI Mattia		1997	PO	S15	2A P-ARCHE	48.46	2
62	143	K158	FLORIANI Fulvio		1996	PO	S33	3B P-ARCHE	49.51	2
66	100	K147	ANDREOLLI Gioele		1997	PO	S26	2D P-ARCHE	52.05	2
4 INSEGNANTI									60	
1	172	K177	BONOMI Marta		1972	INS	PR2	SC. MATEMATICHE	39.78	33
2	171	PP2	SCAIA Ida		1971	INS	PR1	LETTERE	44.34	27



FEDERAZIONE
ITALIANA
SPORT
INVERNALI

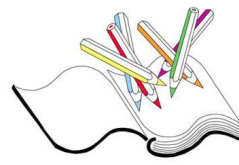
CAMPIONATI STUDENTESCHI C8
ANNO SCOLASTICO 2009-2010
SLALOM GIGANTE



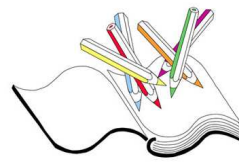
**SCI CLUB
BOLBENO**

CLASSIFICA CLASSI PER SOMMA PUNTI (dettaglio)

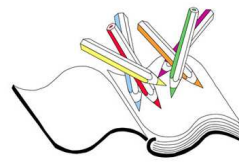
POS	NUM PETT	NUM CODICE	CONCORRENTE COGNOME e NOME	PUNTI	ANNO	COM	COD.	SOCIETA'	TEMPO	TOTALE PUNTI
1 S07 1B TIONE				118						
2	11	K039	GATTI Chiara	1998	TI	S07	1B TIONE		42.23	27
5	7	K028	ESPOSITO Carlotta	1998	TI	S07	1B TIONE		48.67	15
1	31	K046	MASE' Aleardo	1998	TI	S07	1B TIONE		35.06	33
3	50	K055	PEDRETTI Patrick	1998	TI	S07	1B TIONE		36.31	20
6	29	K053	PAOLI Alberto	1998	TI	S07	1B TIONE		37.63	13
22	44	K016	BONAZZA Mattia	1998	TI	S07	1B TIONE		48.77	2
25	32	K004	APOLLONI Alessandro	1998	TI	S07	1B TIONE		49.95	2
27	30	K042	LEONARDI Damiano	1998	TI	S07	1B TIONE		50.82	2
30	56	K020	CAMERA Manuel	1998	TI	S07	1B TIONE		51.70	2
41	46	K025	COLLIZZOLLI Alessandro	1998	TI	S07	1B TIONE		1'06.53	2
2 S22 2B TIONE				71						
3	70	K006	ARTINI Francesca	1997	TI	S22	2B TIONE		35.19	20
3	153	K068	VALENTI Luca	1997	TI	S22	2B TIONE		33.37	20
4	93	K066	SIMONI Thomas	1997	TI	S22	2B TIONE		33.51	17
9	146	K036	FRIZZI Oscar	1997	TI	S22	2B TIONE		36.24	10
22	154	K038	GASPERI Lorenzo	1997	TI	S22	2B TIONE		41.46	2
32	86	K064	SALVATERRA Nicolo'	1997	TI	S22	2B TIONE		43.70	2
3 S10 1C TIONE				65						
1	2	K021	CAVALLAR Deborah	1998	TI	S10	1C TIONE		37.68	33
4	57	K026	COMPOSTELLA Raffaello	1998	TI	S10	1C TIONE		36.85	17
8	37	K050	NICOLUSSI Federico	1998	TI	S10	1C TIONE		41.92	11
16	36	K015	BERTOLINI Michele	1998	TI	S10	1C TIONE		45.45	4
4 S41 3D TIONE				48						
1	79	K033	FERRAZZA Natalie	1996	TI	S41	3D TIONE		33.38	33
6	74	K030	FEDRIZZI Chiara	1995	TI	S41	3D TIONE		41.37	13
28	99	K073	ZANETTI Andrea	1996	TI	S41	3D TIONE		42.45	2
5 S31 3A STORO				46						
4	64	K108	GIOFRE' Claudia	1996	ST	S31	3A STORO		37.02	17
9	71	K115	MARINI Francesca	1996	ST	S31	3A STORO		43.77	10
10	61	K100	DONNA Chiara	1996	ST	S31	3A STORO		44.73	9
15	80	K122	PELLIZZARI Sara	1996	ST	S31	3A STORO		52.83	4
20	60	K114	MALFER Chiara	1996	ST	S31	3A STORO		56.57	2
30	158	K102	FESTA Davide	1996	ST	S31	3A STORO		43.27	2
60	83	K097	COSI Daniele	1995	ST	S31	3A STORO		49.11	2
6 S33 3B P-ARCHE				39						
1	142	K162	PARISI Davide	1996	PO	S33	3B P-ARCHE		32.28	33
34	107	K153	CALIARI Marco	1996	PO	S33	3B P-ARCHE		43.93	2
44	110	K151	BOMBARDA William	1996	PO	S33	3B P-ARCHE		46.56	2
62	143	K158	FLORIANI Fulvio	1996	PO	S33	3B P-ARCHE		49.51	2
7 S06 1B STORO				38						
3	3	K105	GIACOMETTI Valentina	1998	ST	S06	1B STORO		44.22	20
14	5	K133	SCALVINI Jessica	1998	ST	S06	1B STORO		1'13.56	4
7	43	K111	GRASSI Simone	1998	ST	S06	1B STORO		41.26	12
35	54	K117	MENEGATTI Thomas	1998	ST	S06	1B STORO		56.75	2
8 S14 1R RONCONE				37						
6	6	K001	ALLEGRA Letizia	1998	TI	S14	1R RONCONE		51.85	13
10	51	K010	BAZZOLI Diego	1998	TI	S14	1R RONCONE		42.30	9
12	39	K009	BAZZOLI Thomas	1998	TI	S14	1R RONCONE		43.53	7
24	21	K059	PIZZINI Emanuele	1998	TI	S14	1R RONCONE		48.99	2
31	20	K017	BONAZZA Alessandro	1998	TI	S14	1R RONCONE		52.83	2
32	55	K047	MUSSI Mattia	1998	TI	S14	1R RONCONE		54.93	2
33	49	K058	PERRI Christian	1998	TI	S14	1R RONCONE		55.64	2



POS	NUM PETT	NUM CODICE	CONCORRENTE COGNOME e NOME	PUNTI	ANNO	COM	COD.	SOCIETA'	TEMPO	TOTALE PUNTI
9 S02 1A P-BONO									35	
4	4	K098	COSI Ilenia		1998	ST	S02	1A P-BONO	46.30	17
11	15	K094	CORRADI Martina		1998	ST	S02	1A P-BONO	56.84	8
13	12	K132	SALVETTI Michela		1998	ST	S02	1A P-BONO	1'06.93	4
26	28	K085	BUGNA Andrea		1998	ST	S02	1A P-BONO	50.03	2
29	35	K121	PASI Michele		1998	ST	S02	1A P-BONO	51.50	2
36	25	K126	POLETTI Andrea		1998	ST	S02	1A P-BONO	58.14	2
S38 3C STORO									35	
2	81	K135	SEMBINELLI Ylenia		1996	ST	S38	3C STORO	34.44	27
11	120	K130	SALVADORI Christian		1996	ST	S38	3C STORO	36.68	8
S36 3B TIONE									35	
5	76	K045	MARTINELLO Maura		1996	TI	S36	3B TIONE	39.92	15
7	101	K040	GIACOMINI Nicole		1996	TI	S36	3B TIONE	42.76	12
15	90	K070	VALENTINI Giacomo		1995	TI	S36	3B TIONE	40.38	4
47	130	K041	GIRARDINI Stefano		1996	TI	S36	3B TIONE	47.11	2
51	159	K051	PAISSAN Giovanni		1996	TI	S36	3B TIONE	47.78	2
12 S01 1A P-ARCHE									33	
2	40	K166	SCHOENBERG Christian		1998	PO	S01	1A P-ARCHE	35.84	27
18	38	K168	TODESCHINI Federico		1998	PO	S01	1A P-ARCHE	46.94	4
34	19	K167	SOTTOVIA Gabriele		1998	PO	S01	1A P-ARCHE	55.71	2
S18 2A TIONE									33	
11	63	K057	PERIOTTO Alessia		1997	TI	S18	2A TIONE	46.45	8
5	127	K008	BATTOCCHI Francesco		1997	TI	S18	2A TIONE	33.92	15
16	106	K024	CHIODEGA Ivan		1997	TI	S18	2A TIONE	40.49	4
38	160	K023	CERANA Flavio		1996	TI	S18	2A TIONE	44.80	2
53	132	K063	SALVATERRA Michele		1997	TI	S18	2A TIONE	48.20	2
73	84	K056	PEDRETTI Silvio		1997	TI	S18	2A TIONE	54.35	2
PR2 SC. MATEMATICHE									33	
1	172	K177	BONOMI Marta		1972	INS	PR2	SC. MATEMATICHE	39.78	33
15 S03 1A STORO									32	
8	10	K099	DONATI Sofia		1998	ST	S03	1A STORO	54.24	11
8	9	K109	GIOVANELLI Martina		1998	ST	S03	1A STORO	54.24	11
15	52	K129	RIGACCI Moreno		1998	ST	S03	1A STORO	44.82	4
23	18	K089	BUTTERINI Franco		1998	ST	S03	1A STORO	48.83	2
40	58	K091	CIMAROLLI Patrick		1998	ST	S03	1A STORO	1'00.60	2
42	53	K128	RADOANI Federico		1998	ST	S03	1A STORO	1'14.07	2
16 S42 3R RONCONE									31	
2	105	K019	BOTTARO Stefano		1996	TI	S42	3R RONCONE	32.98	27
58	85	K003	AMISTADI Alessandro		1996	TI	S42	3R RONCONE	48.97	2
61	140	K013	BAZZOLI Luca		1996	TI	S42	3R RONCONE	49.44	2
17 PR1 LETTERE									27	
2	171	PP2	SCAIA Ida		1971	INS	PR1	LETTERE	44.34	27
18 S35 3B STORO									22	
7	122	K134	SECCAMANI Angelo		1996	ST	S35	3B STORO	35.04	12
26	152	K083	BERTI Alessandro		1996	ST	S35	3B STORO	42.20	2
43	123	K110	GIOVANELLI Davide		1996	ST	S35	3B STORO	46.49	2
59	94	K118	MOSCA Davide		1996	ST	S35	3B STORO	48.99	2
70	141	K082	BARATELLA Rayan		1996	ST	S35	3B STORO	53.14	2
79	128	K112	KERSCHBAMER Mattia		1996	ST	S35	3B STORO	1'16.04	2
19 S11 1D P-ARCHE									21	
5	27	K156	DONATI Luca		1998	PO	S11	1D P-ARCHE	37.18	15
14	42	K169	VAIA Mattia		1998	PO	S11	1D P-ARCHE	44.63	4
38	48	K146	ALDRIGHETTI Thomas		1998	PO	S11	1D P-ARCHE	58.34	2
20 S20 2B P-BONO									20	
13	68	K125	PIZZINI Martina		1997	ST	S20	2B P-BONO	48.15	4
17	82	XX82	BALDRACCHI Silvia		1997	ST	S20	2B P-BONO	53.34	4
40	113	K123	PELLIZZARI Andrea		1997	ST	S20	2B P-BONO	45.23	2



POS	NUM PETT	NUM CODICE	CONCORRENTE COGNOME e NOME	PUNTI	ANNO	COM	COD.	SOCIETA'	TEMPO	TOTALE PUNTI
45	164	X164	FIORONI Michele		1997	ST	S20	2B P-BONO	46.82	2
46	163	X163	BUGNA Mattia		1997	ST	S20	2B P-BONO	47.01	2
68	162	X162	CORRADI Stefano		1997	ST	S20	2B P-BONO	52.30	2
72	124	K140	ZOCCHI Leonardo		1997	ST	S20	2B P-BONO	53.99	2
76	91	K131	SALVAGNI Massimo		1997	ST	S20	2B P-BONO	57.32	2
21 S27 2D TIONE									17	
6	161	K037	FRUNER Thomas		1997	TI	S27	2D TIONE	34.01	13
54	95	K018	BONAZZA Davide		1996	TI	S27	2D TIONE	48.36	2
64	116	K005	ARMANI Piero		1997	TI	S27	2D TIONE	50.01	2
S25 2C TIONE									17	
12	134	K054	PARIS Davide		1997	TI	S25	2C TIONE	38.19	7
27	117	K076	ZOANETTI Martino		1997	TI	S25	2C TIONE	42.38	2
41	97	K032	FERRARI Omar		1997	TI	S25	2C TIONE	45.48	2
50	98	K069	VALENTI Marco		1997	TI	S25	2C TIONE	47.72	2
52	92	K075	ZOANETTI Damiano		1997	TI	S25	2C TIONE	47.95	2
67	144	K027	DAPREDA William		1997	TI	S25	2C TIONE	52.07	2
S12 1D STORO									17	
12	1	K084	BOLANDINI Martina		1998	ST	S12	1D STORO	58.34	7
9	24	K138	ZANETTI Filippo		1998	ST	S12	1D STORO	42.08	10
24 S15 2A P-ARCHE									15	
8	96	K165	SALIZZONI Alberto		1997	PO	S15	2A P-ARCHE	35.96	11
39	109	K152	BROCCETTI Leonardo		1997	PO	S15	2A P-ARCHE	45.01	2
55	151	K161	LITTERINI Mattia		1997	PO	S15	2A P-ARCHE	48.46	2
S24 2C STORO									15	
10	139	K107	GIOFRE' Pier		1997	ST	S24	2C STORO	36.54	9
63	148	K124	PIZZINI Lorenzo		1997	ST	S24	2C STORO	50.00	2
68	129	K139	ZANINELLI Nicola		1997	ST	S24	2C STORO	52.30	2
74	115	K137	VAGLIA Nicolo'		1997	ST	S24	2C STORO	55.75	2
S32 3A TIONE									15	
12	59	K065	SALVATERRA Sara		1995	TI	S32	3A TIONE	46.60	7
21	67	K052	PAISSAN Giulia		1995	TI	S32	3A TIONE	58.57	2
20	157	K007	BAGOZZI Matteo		1995	TI	S32	3A TIONE	41.15	2
25	126	K067	TROGGIO Davide		1996	TI	S32	3A TIONE	42.11	2
35	136	K044	MARCHIORI Nicola		1996	TI	S32	3A TIONE	43.99	2
27 S09 1C STORO									14	
7	14	K096	COSER Pamela		1998	ST	S09	1C STORO	54.23	12
39	26	K113	LUZZANI Simone		1998	ST	S09	1C STORO	58.47	2
S04 1A TIONE									14	
13	17	K074	ZOANETTI Lorenzo		1999	TI	S04	1A TIONE	43.56	4
17	47	K043	MARCHIORI Luca		1998	TI	S04	1A TIONE	46.06	4
20	23	K031	FERRARI Matteo		1998	TI	S04	1A TIONE	47.67	2
21	16	K034	FLORIANI Marco		1998	TI	S04	1A TIONE	47.72	2
28	33	K022	CERANA Federico		1998	TI	S04	1A TIONE	51.09	2
S28 2R RONCONE									14	
18	72	K011	BAZZOLI Adriana		1997	TI	S28	2R RONCONE	55.24	4
19	69	K049	MUSSI Romina		1997	TI	S28	2R RONCONE	55.72	2
24	156	K048	MUSSI Michele		1997	TI	S28	2R RONCONE	41.91	2
65	114	K072	VETTORI Fabiano		1997	TI	S28	2R RONCONE	51.52	2
75	87	K002	ALLEGRA Massimiliano		1997	TI	S28	2R RONCONE	57.03	2
77	88	K012	BAZZOLI Luca		1997	TI	S28	2R RONCONE	57.41	2
30 S16 2A P-BONO									12	
14	66	K090	CANCIANI Veronica		1997	ST	S16	2A P-BONO	52.10	4
13	166	X166	NICOLINI Daniele		1997	ST	S16	2A P-BONO	38.26	4
36	165	X165	NICOLINI Mattia		1997	ST	S16	2A P-BONO	44.47	2
57	147	K080	BALDRACCHI Enrico		1997	ST	S16	2A P-BONO	48.89	2



POS	NUM PETT	NUM CODICE	CONCORRENTE COGNOME e NOME	PUNTI	ANNO	COM	COD.	SOCIETA'	TEMPO	TOTALE PUNTI
31 S19 2B P-ARCHE									11	
8	62	K164	RICCADONNA Carlotta		1997	PO	S19	2B P-ARCHE	43.59	11
32 S08 1C P-ARCHE									9	
10	8	K163	RICCADONNA Sara		1998	PO	S08	1C P-ARCHE	55.24	9
33 S13 1D TIONE									8	
11	41	K035	FLORIANI Federico		1998	TI	S13	1D TIONE	42.69	8
S30 3A P-BONO									8	
16	77	K079	ARICOCCHI Teresa		1996	ST	S30	3A P-BONO	53.02	4
17	150	K088	BUGNA Maurizio		1996	ST	S30	3A P-BONO	40.64	4
35 S17 2A STORO									6	
23	104	K106	GIACOMETTI Davide		1997	ST	S17	2A STORO	41.54	2
48	108	K093	CORELLI Nicola		1997	ST	S17	2A STORO	47.48	2
78	112	K116	MELZANI Lorenzo		1997	ST	S17	2A STORO	1'13.12	2
S21 2B STORO									6	
29	118	K127	QUAI Simone		1997	ST	S21	2B STORO	42.74	2
31	89	K101	FAUSTINI Gianni		1997	ST	S21	2B STORO	43.61	2
48	111	K092	CIMAROLLI Mario		1997	ST	S21	2B STORO	47.48	2
S26 2D P-ARCHE									6	
37	155	K160	LITTERINI Michele		1997	PO	S26	2D P-ARCHE	44.73	2
42	149	K150	BELLA Federico		1997	PO	S26	2D P-ARCHE	45.54	2
66	100	K147	ANDREOLLI Gioele		1997	PO	S26	2D P-ARCHE	52.05	2
S37 3C P-ARCHE									6	
14	125	K154	CATTONI Francesco		1995	PO	S37	3C P-ARCHE	39.53	4
21	138	K149	BATTAIA Matteo		1996	PO	S37	3C P-ARCHE	41.19	2
39 S29 3A P-ARCHE									4	
18	131	K155	CRISTINA Giuseppe		1996	PO	S29	3A P-ARCHE	40.97	4
S05 1B P-ARCHE									4	
19	22	K144	ALBERTINI Daniele		1998	PO	S05	1B P-ARCHE	47.42	2
37	34	K148	BASSETTI Gian Marco		1998	PO	S05	1B P-ARCHE	58.18	2
S39 3C TIONE									4	
19	103	K029	FEDRIZZI Lorenzo		1996	TI	S39	3C TIONE	41.06	2
71	102	K061	SALVADORI Federico		1996	TI	S39	3C TIONE	53.38	2
42 S23 2C P-ARCHE									2	
32	145	K159	IORI Paolo		1997	PO	S23	2C P-ARCHE	43.70	2
S34 3B P-BONO									2	
56	133	K078	AMISTADI Fedrik		1996	ST	S34	3B P-BONO	48.76	2